

DURCHBRUCH

> LPKF auf Erfolgskurs.



DVFA Analystenkonferenz

31. März 2011

Dr. Ingo Bretthauer (CEO), Kai Bentz (CFO)

- /// **Branche...** Die Lasertechnik ist eine Schlüsseltechnologie, die seit 50 Jahren Wissenschaft und Industrie revolutioniert. Ihr immenses Zukunftspotenzial ist unbestritten.
- /// **Strategie...** Die Ablösung etablierter Produktionsverfahren durch qualitativ hervorragende und wirtschaftliche Lasertechnologie.
- /// **Wachstumschancen...** Vier Produktbereiche im Portfolio verfügen über großes Wachstumspotenzial.
- /// **Track Record ...** LPKF ist seit 34 Jahren profitabel und hat eine äußerst solide Vermögensstruktur.

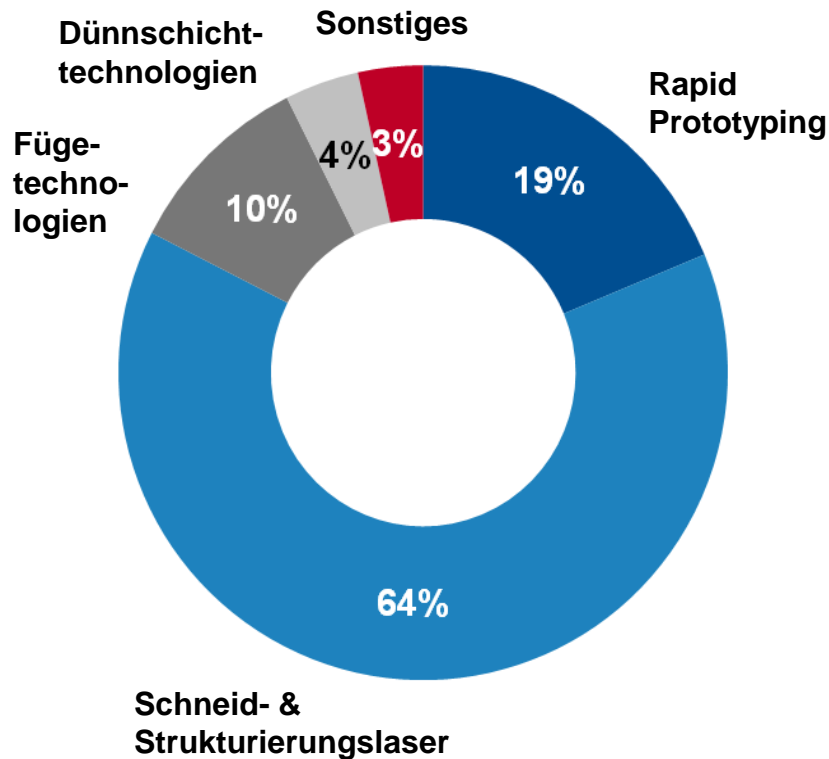
- Umsatz + 60 % auf € 81 Mio.
- EBIT + 149 % auf € 17 Mio.
- EBIT-Marge: 21 % (Vorjahr: 14 %)
- Auftragseingang: + 41 % auf 79 Mio.

Konzernkennzahlen 2010

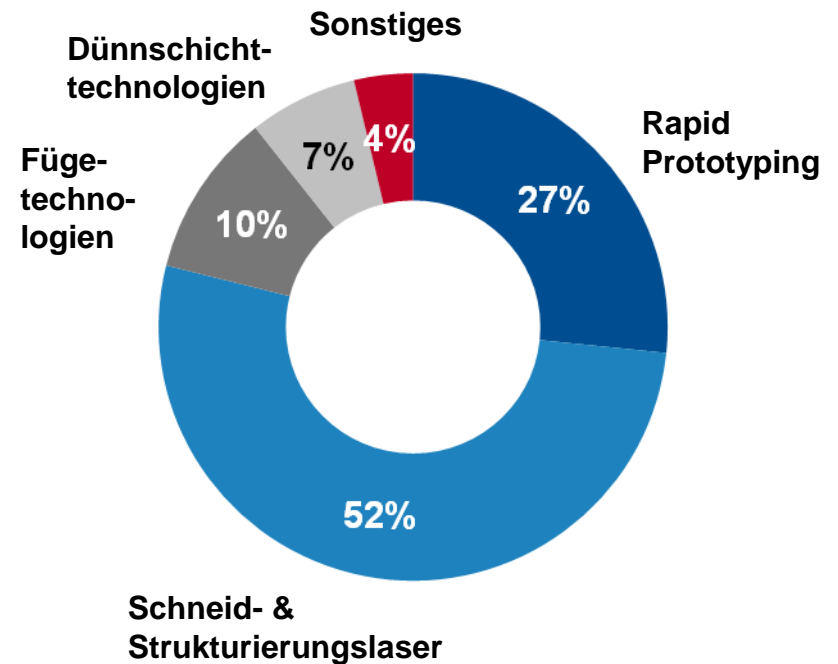
	2010	2009	Veränderung (%)
Umsatz (Mio. €)	81,2	50,7	60,1
EBIT (Mio. €)	17,3	7,0	148,5
EBIT-Marge (%)	21,3	13,7	
Konzernüberschuss nach Anteilen Dritter (Mio. €)	12,1	4,7	158,9
Net Working Capital (Mio. €)	27,0	20,4	32,6
ROCE (%)	31,6	15,7	
EPS, verwässert (€)	1,10	0,43	155,8
Finanzmittelbestand (Mio. €)	13,1	10,3	34,3
Eigenkapitalquote (%)	70,3	69,7	
Auftragsbestand (Mio. €)	12,5	14,7	- 15,0
Auftragseingang (Mio. €)	78,9	56,0	40,9

Umsatzverteilung nach Segmenten

2010: 81,2 Mio. Euro

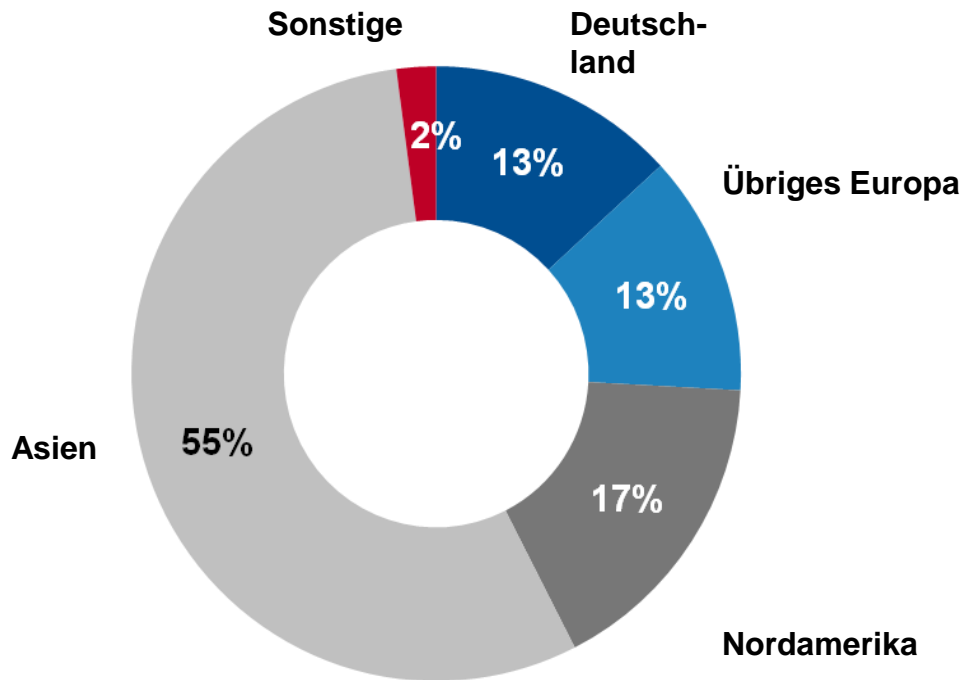


2009: 50,7 Mio. Euro

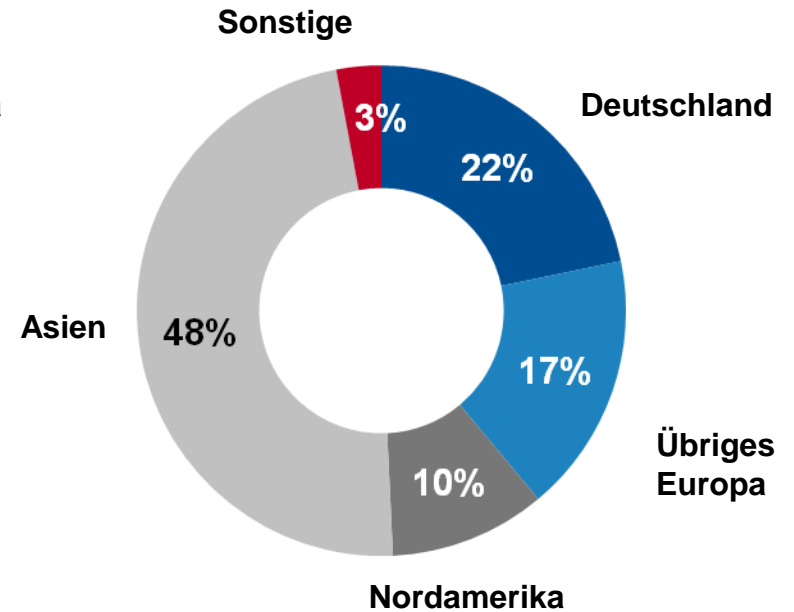


87 % Exportanteil

2010: 81,2 Mio. Euro



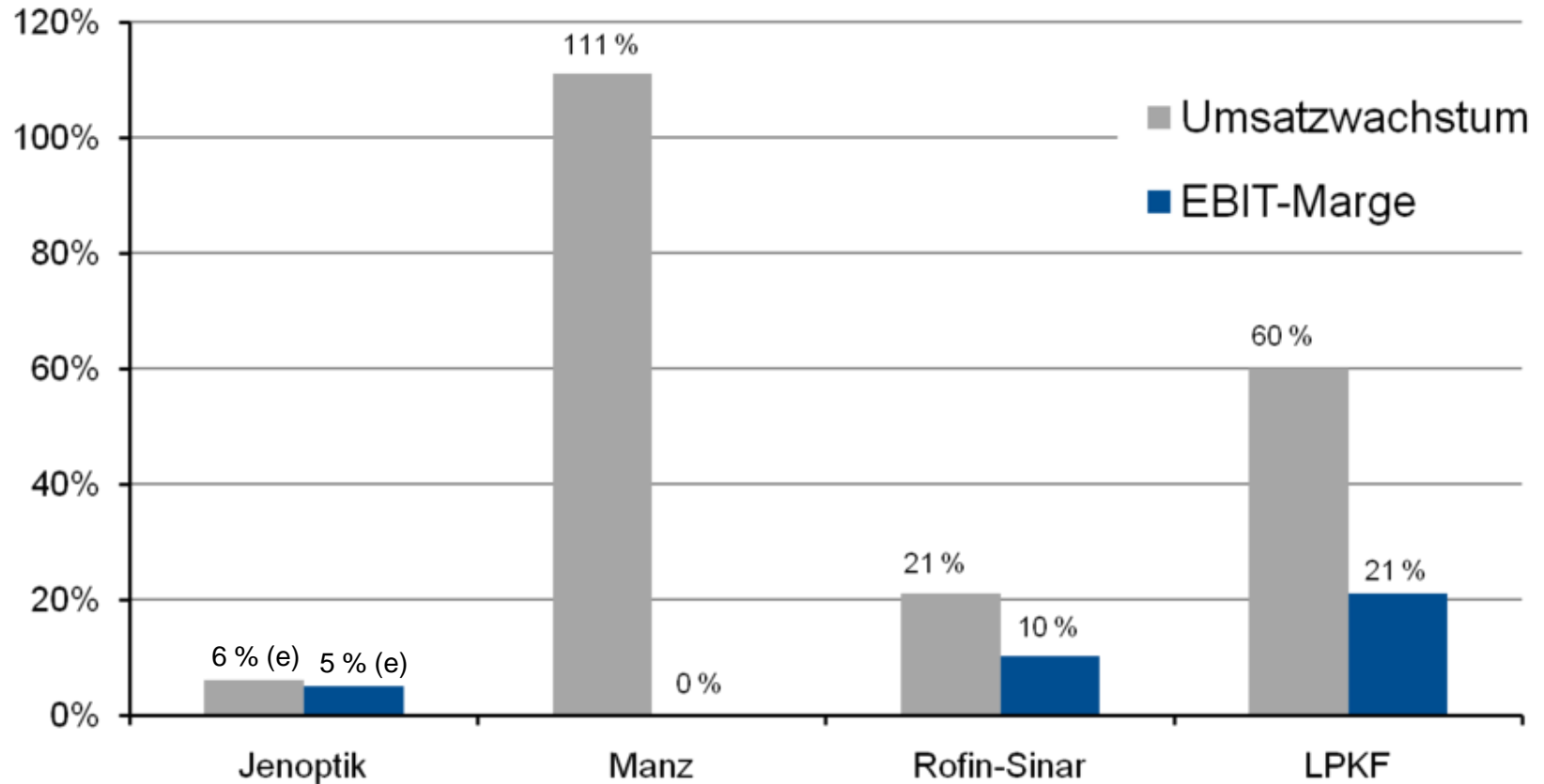
2009: 50,7 Mio. Euro



Segmente im Aufwind

	Umsatz		Δ	EBIT		Δ
	2010	2009		2010	2009	
in Mio. €						
Rapid Prototyping	15,2	13,5	12 %	3,8	2,3	62 %
Schneid- und Strukturierungslaser	51,8	26,5	96 %	15,8	6,0	165 %
Fügetechnologien	8,2	5,3	54 %	0,4	0,2	130 %
Dünnschicht-technologien	3,2	3,5	- 8 %	-1,5	- 0,9	-72 %
Alle sonstigen Segmente	2,8	1,9	46 %	- 1,2	- 0,6	- 88 %
Summe	81,2	50,7	60 %	17,3	7,0	148 %

Peer Group-Vergleich 2010



Performance versus guidance

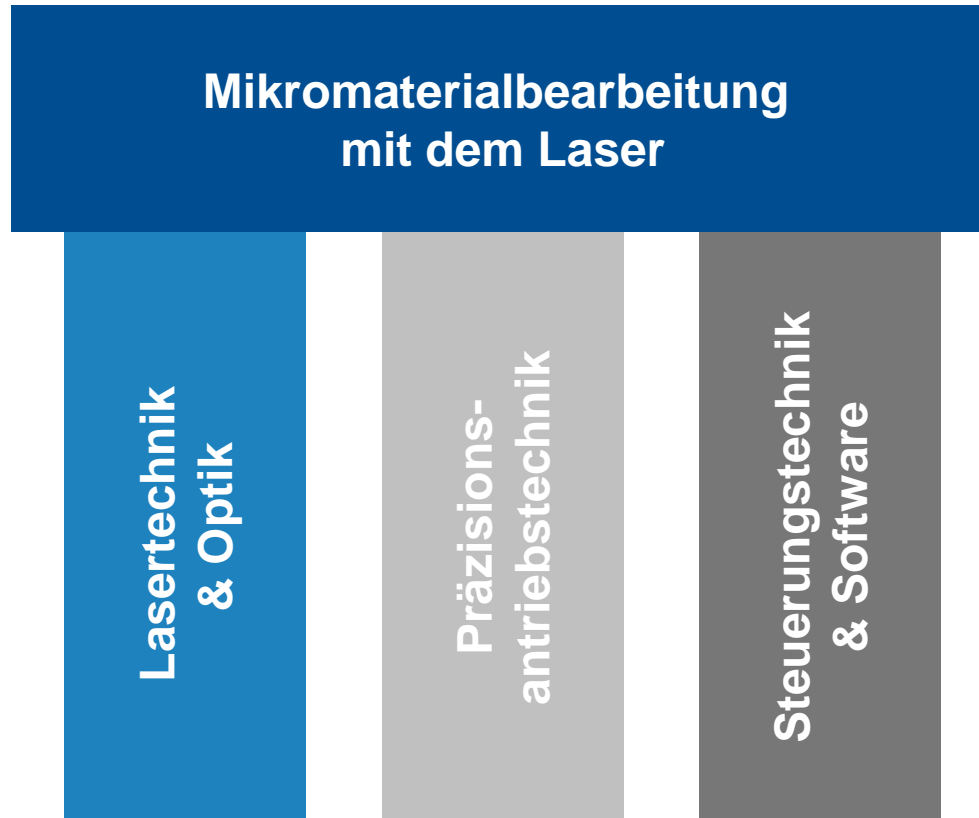
- Prognose 2010 dreimal angehoben
- Letzte Guidance für alle Kennzahlen übertroffen

	Prognose	Ergebnis 2010
Umsatz	> € 79 Mio.	€ 81 Mio.
EBIT-Marge (%)	mindestens 19 %	21 %
ROCE (%)	mindestens 10 %	32 %

Geschäftsmodell des LPKF-Konzerns



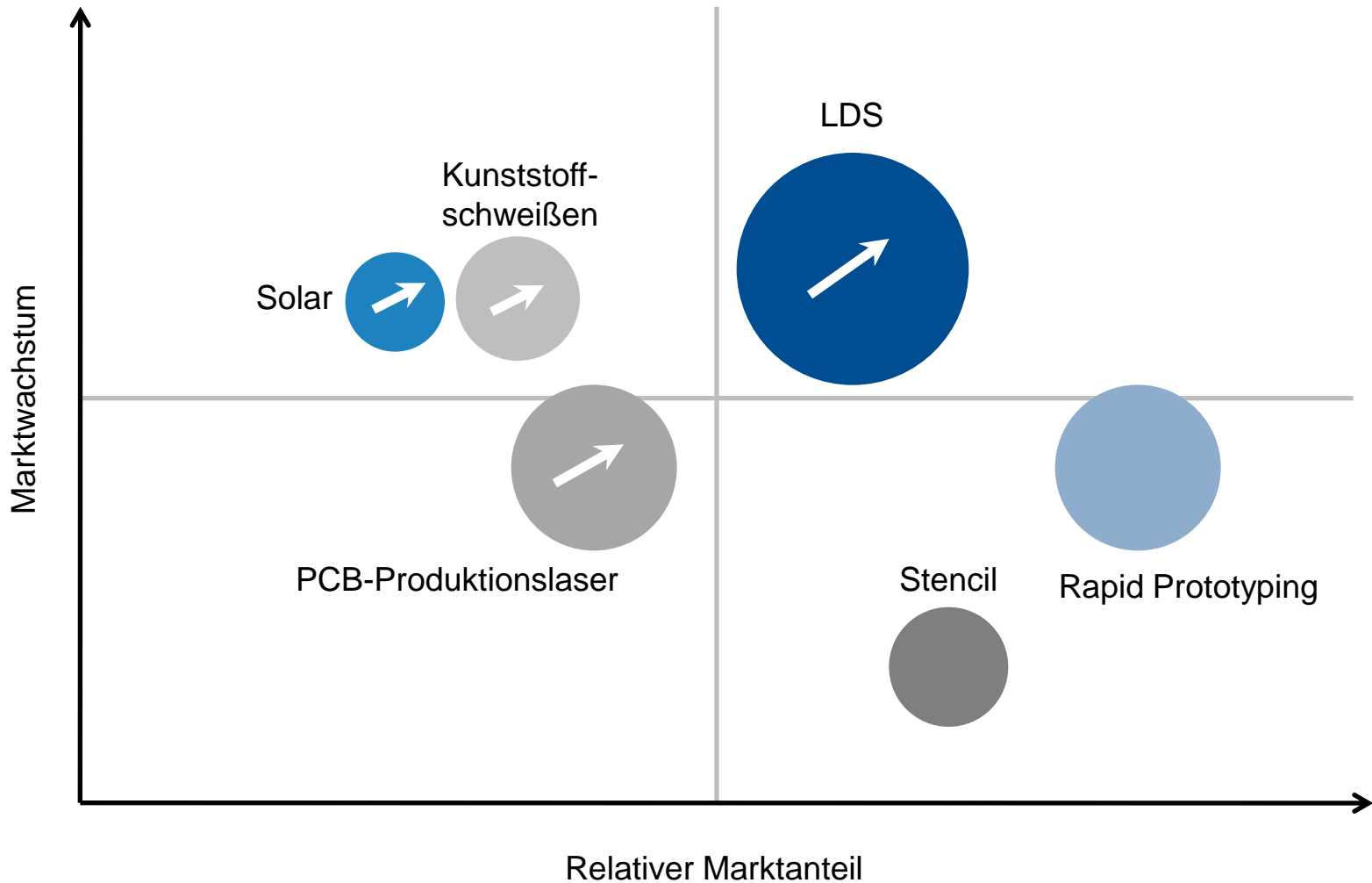
Durchbruch: Die Ablösung etablierter Produktionsprozesse ist das erklärte Ziel der LPKF AG. Immer wenn das gelingt, kommt es zu einem Durchbruch in neue Märkte, zuletzt geschehen bei der Eroberung des Markts für Smartphone-Antennen durch die LDS-Technologie.



Märkte, Segmente, Produktlinien

Märkte	Elektronik						Kunststoffe	Photovoltaik
Segmente	Rapid Prototyping			Schneid- und Strukturierungslaser			Füge-technologien	Dünnschicht-technologien
Produktlinien	Proto-Maten	Proto-Laser	Zubehör	Stencil-Laser	PCB-Produktionslaser	Laser-Direkt-Strukturierung (LDS)	Laser-Kunststoffschweißen	Laser-Scriber

Vier Wachstumstreiber im Portfolio





LPKF: Maschinenbauer und Laserspezialist

1. Wachstumstreiber: LDS

Strukturierungslaser zur Herstellung von dreidimensionalen Schaltungsträgern mit dem von LPKF patentierten LDS-Verfahren

- Kunden: Hersteller von elektronischen Baugruppen und Geräten
- Marktposition: LDS-Technologie ist erst in ca. 10 % aller Mobiltelefone vorhanden
- Wettbewerb: alternative Verfahren
- strategisches Ziel: LPKF-LDS als Standardprozess für die Herstellung bestimmter MID-Typen

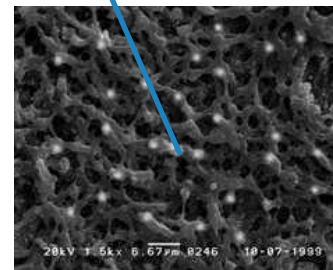
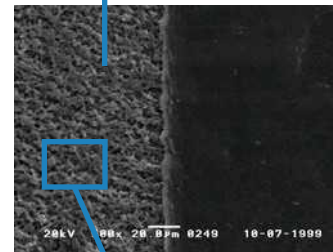


Das LDS-Verfahren

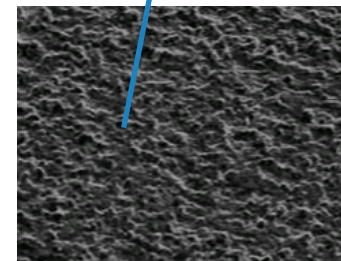
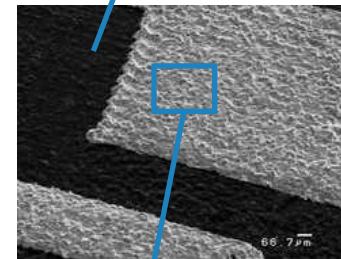
1. Spritzguss



2. Laserstrukturierung



3. Metallisierung



In drei Schritten vom spritzgegossenen Plastikgehäuse zum dreidimensionalen Schaltungsträger

Weitere LDS-Anwendungen



- TabletPCs
- Notebooks
- Automotive
- Medizintechnik
- ...

2. Wachstumstreiber: PCB-Produktionslaser

PCB-Produktionslaser: Lasersysteme zum Ausschneiden von bestückten und unbestückten Leiterplatten

- Kunden: Leiterplattenhersteller,
Leiterplattenbestücker
- Marktposition: Top 3
- Wettbewerb: HAN'S (China),
ESI (USA) und
andere kleine Anbieter
- strategisches Ziel: Vorzugslieferant führender
Elektronikhersteller



3. Wachstumstreiber: Laser-Kunststoffschweißen

Schweißen von Kunststoffteilen mit dem Laser

Kunden:	Automotive Medizintechnik
Marktposition:	Top 3
Wettbewerb:	Leister (CH) Bielomatik (D) Branson (USA)
strategisches Ziel:	Vorzugslieferant internationaler Unternehmen Marktführer



4. Wachstumstreiber: LaserScriber

Strukturieren von Dünnschichtsolarzellen

Kunden: Dünnschicht-Solarzellenhersteller

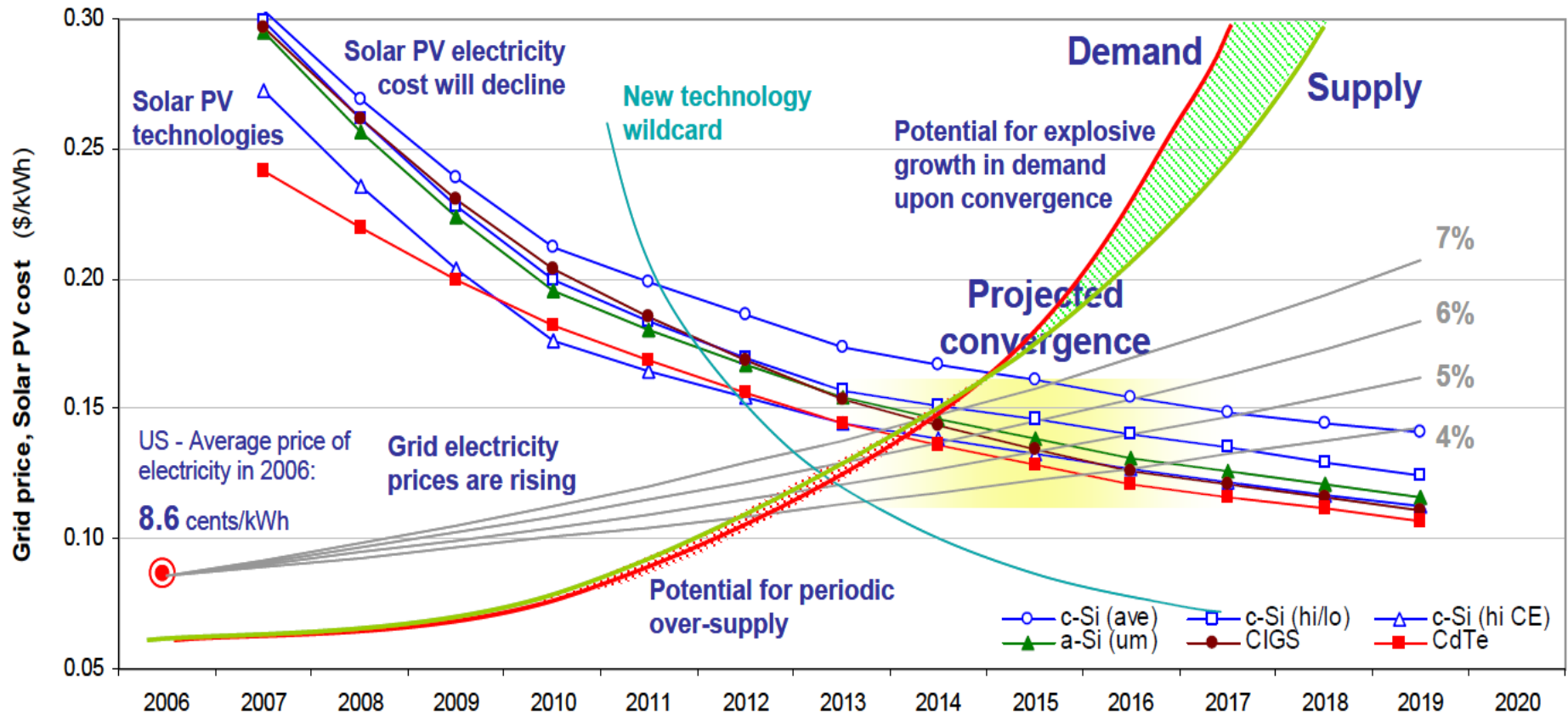
Marktposition: Top 4

Wettbewerb: Manz (D)
Oerlikon (CH)
Innolas (D)

strategisches Ziel: Vorstoß in Top 2 Marktposition

Bildnachweis: GOLDBECK

Langfristprognose Solarstrom



Quelle: Deutsche Bank, 2008

Mitarbeiter: Fünfjahresübersicht

	2010	2009	2008	2007	2006
Mitarbeiter weltweit (Konzern)	466	384	374	339	292
Mitarbeiter in Garbsen (AG)	179*	145	136	134	127
Krankenstand 2010	3,1 % am Standort Garbsen (< Durchschnitt in Metall- und Elektronikindustrie, 4,4 %)				
Fluktuation	sehr gering				

* 215 Mitarbeiter inkl. LaserMicronics, SolarQuipment und Auszubildende

Ablösung etablierter Produktionsverfahren durch wirtschaftliche Lasertechnologie

Vertrieb

LDS: Applikations- und Kundenbasis erweitern,
Asien: Marketing, Vertrieb und Service weiter ausbauen (China und Japan)

Entwicklung

LDS: Erweiterung der Produktpalette für größere Teile und um Einstiegssysteme,
RP: weitere ProtoLaser
Dünnschichtstrukturierer: 2. Generation „Allegro“
Speziell angepasste Laserquellen

Strategische Ziele 2011 ff.

- Organisation** Konzernwachstum organisatorisch unterstützen und sichern,
Einführung einer integrierten Unternehmenssoftware (ERP) in weiteren Konzerneinheiten,
- Investitionen** Erweiterung Kapazitäten in Garbsen, Erlangen und Suhl,
Entwicklungsprojekte,
Demosysteme
- Finanzierung** Solide Finanzierung des künftigen organischen Wachstums,
Fortsetzung der aktionärsfreundlichen Ausschüttungspolitik

▶ **Guidance für 2011:**

- Umsatz etwa auf Vorjahresniveau
- EBIT-Marge zwischen 15 -19 %

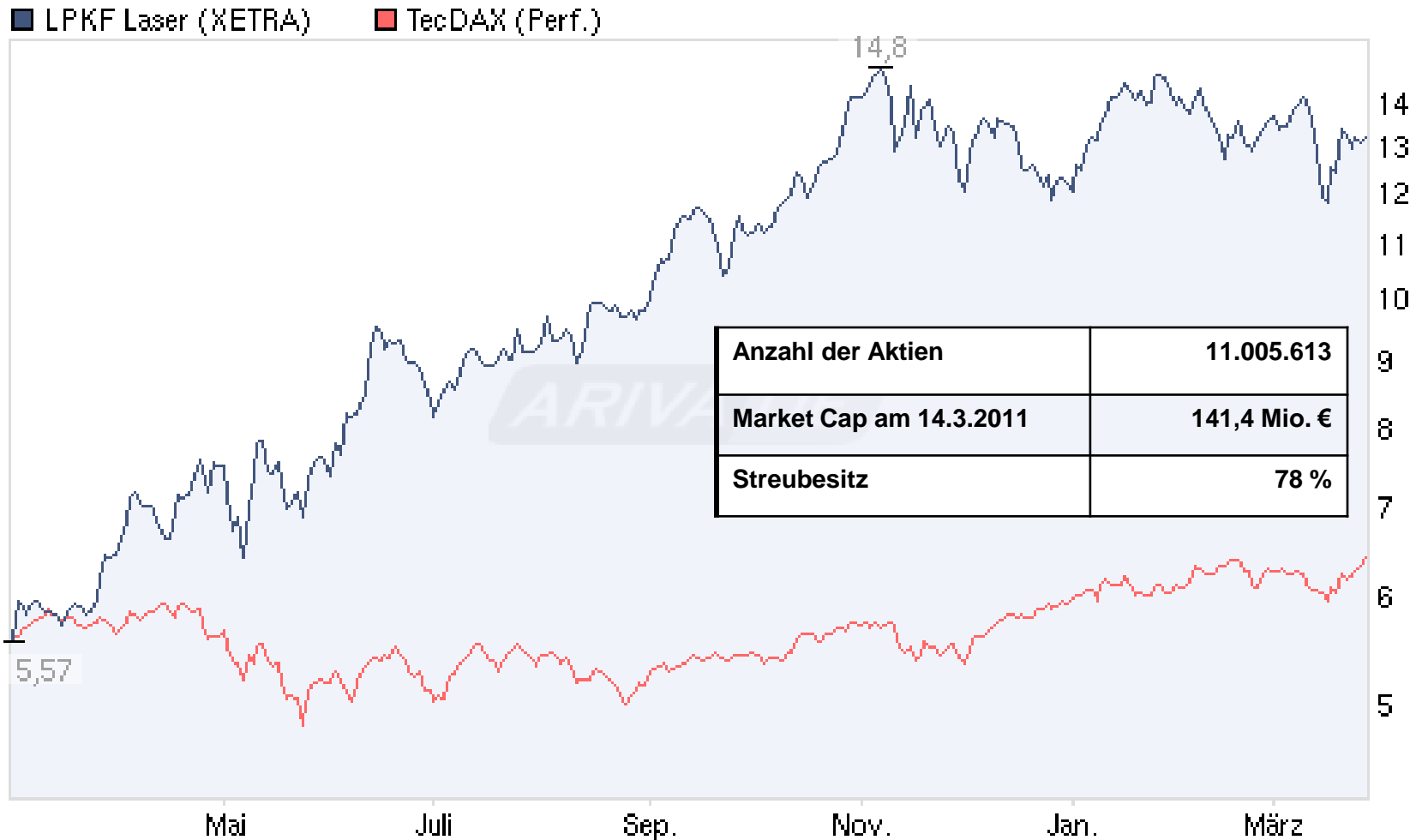
▶ **Guidance 2012 und 2013:**

- Umsatzwachstum von durchschnittlich rund 10 % p.a.
- Leicht steigende EBIT-Marge

Voraussetzungen:

- Stabile konjunkturelle Aufwärtsentwicklung v.a. im Elektronikmarkt
- Erfolgreiche Etablierung der LDS-Technologie in Massenproduktion weiterer Anwendungen und Industriezweige
- Fortgesetzt hohe Innovationskraft zur Verbesserung der Kosteneffizienz und damit Substitution anderer Technologien
- Solar: Dünnschichttechnologie setzt sich weiter durch

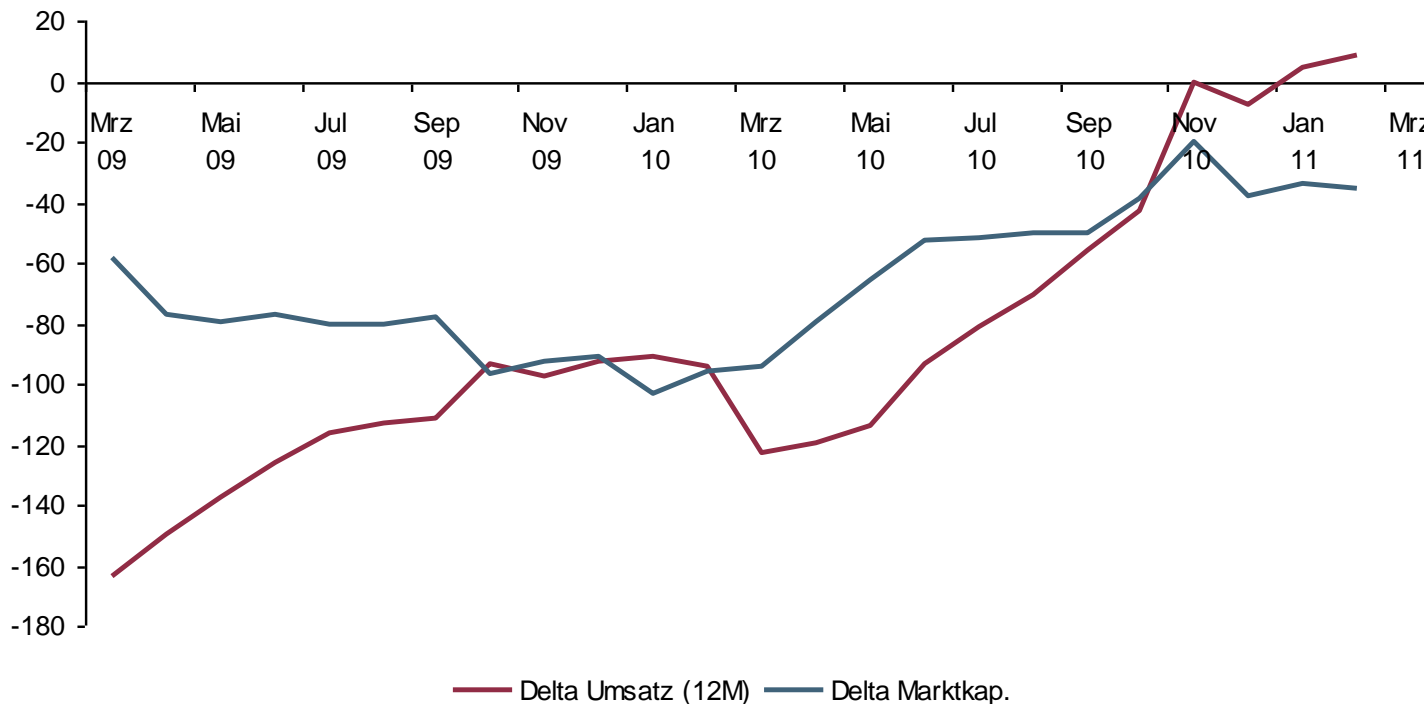
Die LPKF-Aktie



Mittelfristiges Ziel: Aufnahme in den TecDAX

- Entwicklung Marktkapitalisierung in 2010: + 140 % auf € 133,4 Mio.
- Handelsvolumen steigt von 12.785 Aktien täglich auf 53.365 in 2010

Abstand zum unteren Rand des TecDAX



Quelle: BHF-BANK; Deutsche Börse AG

Anlage

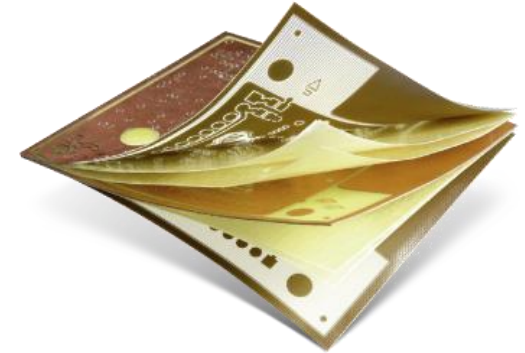


Segment Rapid Prototyping

Ausrüstung zur Herstellung von Leiterplatten-Prototypen

Kunden:	Universitäten Schulen Industrie
Marktposition:	ca. 70 % Marktanteil
Wettbewerb:	MITS (J) Everprecision (TW) T-Tech (USA) u. a.

strategisches Ziel: Ausbau der Marktführerschaft



Segment Schneid- & Strukturierungslaser

Schneidlaser zur Herstellung von SMT Siebdruckschablonen (Stencils)

Kunden: Elektronikindustrie
 Hersteller von SMT-Schablonen

Marktposition: ca. 70 % Marktanteil

Wettbewerb: TechSource (USA) und
 andere kleine Anbieter

strategisches Ziel: Ausbau der Marktführerschaft
 Erschließung neuer Kundengruppen



Konzern-Gewinn- und Verlustrechnung (in Mio. €)

	2010	2009
Umsatzerlöse	81,2	50,7
Bestandsveränderungen	2,0	- 0,8
Andere aktivierte Eigenleistungen	2,6	2,7
Sonstige Erträge	2,2	1,8
Materialaufwand	23,4	15,0
Personalaufwand	23,5	17,9
Abschreibungen	4,0	2,9
Sonstige Aufwendungen	19,8	11,6
EBIT	17,3	7,0
Finanzergebnis	0,2	- 0,2
Ertragsteuern	5,0	2,0
Konzernjahresüberschuss	12,5	4,8
Minderheitenanteile	0,4	- 0,1
Konzernergebnis	12,1	4,7

Cashflow-Rechnung (in Mio. €)

	2010	2009
Zufluss aus laufender Tätigkeit	13,5	11,5
Abfluss aus Investitionstätigkeit	- 7,8	- 3,5
Abfluss aus Finanzierungstätigkeit	- 3,0	- 3,4
Veränderung Finanzmittelbestand	2,8	4,5
Free Cash Flow	5,7	7,8
Finanzmittelbestand am 31.12.	13,1	10,3

Konzernbilanz (in Mio. €)

Aktiva	31.12.2010	31.12.2009
Langfristige Vermögenswerte		
Immaterielle Vermögenswerte	5,5	5,1
Sachanlagen	17,0	13,4
Sonstige langfristige Vermögenswerte	2,0	1,1
Kurzfristige Vermögenswerte		
Vorräte	18,8	14,5
Forderungen u. sonst. Vermögenswerte	16,1	12,7
Liquide Mittel	13,7	10,8
Summe	73,1	57,6

Konzernbilanz (in Mio. €)

Passiva	31.12.2010	31.12.2009
Eigenkapital Eigenkapitalquote 67 % (Vj: 70 %)	51,4	40,2
Langfristige Verbindlichkeiten		
Bankverbindlichkeiten	2,2	2,8
Andere Verbindlichkeiten	1,8	1,9
Kurzfristige Verbindlichkeiten		
Bankverbindlichkeiten	0,9	1,3
Andere Verbindlichkeiten	16,8	11,4
Summe	73,1	57,6



30. März 2011	Geschäftsbericht 2010 Bilanzpressekonferenz
31. März 2011	Analystenkonferenz
13. Mai 2011	3-Monatsbericht 2011
1. Juni 2011	Hauptversammlung
12. August 2011	6-Monatsbericht 2011
11. November 2011	9-Monatsbericht 2011

- **Haftungsausschluss**
- **Vorbehalt bei zukunftsgerichteten Aussagen**

Dieses Dokument enthält zukunftsgerichtete Aussagen und Aussagen zu zukünftigen Erwartungen welche die gegenwärtigen Ansichten und Erwartungen des Managements bezüglich zukünftiger Ereignisse wiedergeben. Diese Aussagen unterliegen bekannten und unbekanntem Risiken und Unsicherheiten, die nicht von der LPKF Laser & Electronics AG kontrolliert oder genau abgeschätzt werden können und die dazu führen können, dass tatsächliche Ergebnisse, Wertentwicklungen oder Ereignisse erheblich von den geäußerten oder angedeuteten abweichen.
- Tatsächliche Ergebnisse, Wertentwicklungen oder Ereignisse können aus folgenden Gründen unbeschränkt abweichen: (i) allgemeine wirtschaftliche Bedingungen, (ii) zukünftige Wertentwicklung der Finanzmärkte, (iii) Zinsraten, (iv) Wechselkurse, (v) das Verhalten anderer Marktteilnehmer, (vi) allgemeine Wettbewerbsfaktoren, (vii) Gesetzes- und Richtlinienänderungen, (viii) Politikwechsel der Zentralbanken, Regierungsbehörden und/oder (ausländischer) Regierungen, (ix) regionale und/oder globale Grundlagen.
- LPKF übernimmt keinerlei Gewährleistung und beabsichtigt keine Aktualisierung zukunftsgerichteter Aussagen um Ereignisse oder Umstände nach Veröffentlichung dieser Materialien widerzuspiegeln.
- **Ausschluss der Aktualisierung**

LPKF AG übernimmt keine Gewähr für die (Richtigkeit und Vollständigkeit der) enthaltenen Informationen und beabsichtigt nicht, sie zu aktualisieren.
- **Angebotsausschluss**

Diese Präsentation dient lediglich zur Information und stellt keine Investitionsempfehlung dar. Es handelt sich nicht um ein Angebot sondern dient der allgemeinen Information. Alle in dieser Präsentation enthaltenen Beschreibungen, Beispiele und Berechnungen dienen nur zur Veranschaulichung.
- **Eingetragene Warenzeichen**

Alle in diesem Dokument enthaltenen Namen und Warenzeichen unterliegen uneingeschränkt den jeweils geltenden Urheberrechten und dürfen nicht ohne die ausdrückliche Genehmigung der jeweiligen eingetragenen Inhaber genutzt werden. Die Tatsache, dass sie in diesem Dokument erwähnt werden bedeutet nicht, dass sie nicht durch Rechte dritter Personen oder Unternehmen geschützt sind.
- **LPKF Laser & Electronics AG, 2011**

Ende



LPKF Laser & Electronics AG · Osteriede 7 · 30827 Garbsen · www.lpkf.de
Kontakt: Bettina Schäfer, Manager Investor Relations,
Tel: 05131-70 95 382, E-Mail: bettina.schaefer@lpkf.com

LPKF
Laser & Electronics